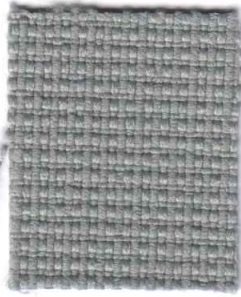


Urban ^{plus}



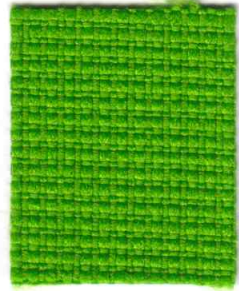
Sidewalk YN094



Metropolis YN097



Suburbia YN159



Uptown YN200



Curb YN206



Penthouse YN202



Square YN207



Ringroad YN208



Conurbation YN082



Junction YN083



Streetsmart YN209



Boulevard YN160



Underground YN145



Nightowl YN210



Downtown YN190



Avenue YN148



Highrise YN076



Living YN108



Congestion YN079



Precinct YN027



District YN212



Cosmopolitan YN203



Freeway YN211



Grafitti YN204



Bedsit YN158



Bench YN091



Intersection YN205



Loft YN201



Inncity YN086



Subway YN009

Urban plus



Printed: JUL 08



UK

Composition
100% Recycled Polyester
Non metallic dyestuffs

Weight
320g/m² ±5%
(450g/lin.m. ±5%)

Width
140cm ±2% Usable

***Abrasion Resistance**
100,000 Martindale cycles with a 5 year guarantee of wearability (full details available)

Flammability
BS EN 1021 - 1:2006 (cigarette)
BS EN 1021 - 2:2006 (match)
BS 7176 : 2007 Low Hazard
BS 5852 : 2006 Section 4
Ignition Source 5
BS 7176 : 2007 Medium Hazard

Pending external certification:
CSE FF 1/75/A,CSE RF 3/77 - Class 1
NF - P - 92 - 507 M1
DIN 4102 B1

Note: Flammability performance is dependent on foam used.

***Light Fastness**
6 (ISO 105 - B02:1999)

***Fastness to Rubbing**
Wet: 4 Dry: 4
(ISO 105 - X12:2002)

Maintenance
Washable to 60°C. Vacuum regularly. Wipe clean with a damp cloth or shampoo using proprietary upholstery shampoo.

Availability
Generally ex-stock

Colour Matching
Batch to batch variations in shade may occur within commercial tolerances.

*Tested in accordance with BS 2543:1995/2004. Further information available on request.

Please note that ultimate seam performance is dependent on seam construction, and needle and thread type. We recommend that appropriate sewing advice be taken.

Note: We reserve the right to alter technical specifications without notice.

D

Zusammensetzung
100% Recycelte Polyester
Nicht schwermmetallhaltige
Farbstoffe

Gewicht
320g/m² ±5%
(450g/ld.M. ±5%)

Breite
140cm ±2% ohne Webkante

***Scheuerfestigkeit**
100,000 Martindale
Scheuertouren und 5 Jahre
Garantie gegen Durchscheuern
(Details auf Anfrage)

Feuersicherung
EN 1021 - 1:2006 (Zigarettentest)
EN 1021 - 2:2006 (Streichholztest)
BS 7176 : 2007 Low Hazard
BS 5852 : 2006 Section 4
Ignition Source 5
BS 7176 : 2007 Medium Hazard

Externe Zertifizierung
schwebend:
CSE FF 1/75/A,CSE RF 3/77 - Class 1
NF - P - 92 - 507 M1
DIN 4102 B1

Bemerkung:
Schwerentflammbarkeit hängt
von verwendetem Schaum ab.

***Lichtechtheit**
6 (ISO 105 - B02:1999)

***Reißeinheit**
Nass: 4 Trocken: 4
(ISO 105 - X12:2002)

Reinigung
Waschbar bis 60°C.
Regelmässig staubsaugen.
Dazu mit einem feuchten Tuch
abwischen, oder mit einem
speziellen Polsterschaum
behandeln.

Lieferzeit
Im allgemeinen ab Lager

Farbabweichungen
Handelsübliche
Farbabweichungen
vorbehalten.

*Wurde nach BS 2543:1995/2004 getestet. Weitere Informationen erhalten Sie auf Nachfrage.

Eine optimale Nahtausreissfestigkeit hängt
von der Nahtföhre , der verwendeten Nadel
und des Fadens ab. Wir empfehlen daher
Nähversuche durchzuführen.

Anmerkung: Wir behalten uns die Änderungen
technischer Spezifikationen vor.

F

Composition
100% Polyester Recyclé
Teintures non métalliques

Poids
320g/m² ±5%
(450g/m.l. ±5%)

Largeur
140cm ±2% utilisable

***Résistance à l'abrasion**
100,000 Martindale tours avec
une garantie de durabilité de 5
ans (renseignements complé-
mentaires disponibles)

Flammabilité
EN 1021 - 1:2006 (cigarette)
EN 1021 - 2:2006 (allumette)
BS 7176 : 2007 Low Hazard
BS 5852 : 2006 Section 4
Ignition Source 5
BS 7176 : 2007 Medium Hazard

En instance de certification
externe:
CSE FF 1/75/A,CSE RF 3/77 - Class 1
NF - P - 92 - 507 M1
DIN 4102 B1

Notez: Réaction au feu dépend
de la mousse utilisée.

***Solidité à la lumière**
6 (ISO 105 - B02:1999)

***Solidité au frottement**
Mouillé: 4 Sec: 4
(ISO 105 - X12:2002)

Nettoyage
Lavable jusqu'à 60°C. Aspirer
régulièrement. Essuyer avec
une éponge humide ou nettoyer
à l'aide d'un produit approprié
pour tissus d'ameublement.

Disponibilité
Normalement en stock

Standardisation des coloris
Variations de coloris d'un bain
à un autre peuvent se
manifester.

*Testé selon la norme BS 2543:1995/2004. De
plus amples informations sont disponibles sur
demande.

Veillez noter que le glissement de la couture sous
tension dépend de la structure de la couture, de
l'aiguille et du fil. Nous recommandons de prendre
conseil au préalable d'un professionnel.

Veillez noter que nous réservons le droit de modifier
les spécifications techniques sans préavis.

DK

Materiale
100% Genanvendt Polyester
Ikke metalliske farvestoffer

Vægt
320g/m² ±5%
(450g/lin.m. ±5%)

Bredde
140cm ±2% anvendeligt

***Slidstyrke**
100,000 Martindale
slidebevægelser med 5 års
garanti (udførlig beskrivelse af
garantien kan rekvireres)

Flammesikring
EN 1021 - 1:2006 (cigarettest)
EN 1021 - 2:2006 (tændstiktest)
BS 7176 : 2007 Low Hazard
BS 5852 : 2006 Section 4
Ignition Source 5
BS 7176 : 2007 Medium Hazard

Afventer eksternt certifikat:
CSE FF 1/75/A,CSE RF 3/77 - Class 1
NF - P - 92 - 507 M1
DIN 4102 B1

Bemærk: Flammesikkerheden
er afhængig af anvendt
skumtype

***Lysægted**
6 (ISO 105 - B02:1999)

***Gnidægted**
Våd: 4 Tør: 4
(ISO 105 - X12:2002)

Rengøring
Vaskbar ved 60°C. Støvsuges
regelmæssigt. Alternativt
rengøring med en hårdt
opvredet klud eller
skumrensning ved brug af en
anerkendt møbelschampoo.

Leveringstid
Normalt ab lager

Farvedifferencer
Farvedifferencer indenfor
kommercielle tolerancegrænser
kan forekomme fra serie til
serie.

*Testet i henhold til BS2543:1995/2004.
Yderligere information kan fås på fore-
spørgsel.

Vær opmærksom på, at optimal sømglidning
er afhængig af søm-, nål- og trådtype. Vi anbefaler,
at du følger relevante sy-instruktioner.

Bemærk: Vi forbeholder os retten til at
ændre tekniske specifikationer uden varsel.

ES

Composición
100% Recycled Polyester
Tintes no metálicos

Peso
320g/m² ±5%
(450g/lin.m. ±5%)

Ancho
140cm ±2% utilizable

***Resistencia a la abrasión**
100,000 Martindale ciclos con
garantía de uso 5 años (más
información disponible bajo
consulta)

Inflamabilidad
EN 1021 - 1:2006 (cigarillo)
EN 1021 - 2:2006 (cerilla)
BS 7176 : 2007 Low Hazard
BS 5852 : 2006 Section 4
Ignition Source 5
BS 7176 : 2007 Medium Hazard

Pendiente certificación externa:
CSE FF 1/75/A,CSE RF 3/77 - Class 1
NF - P - 92 - 507 M1
DIN 4102 B1

*Condiciones ignífugas
dependientes del tipo de foam
utilizado*

***Solidez a la luz**
6 (ISO 105 - B02:1999)

***Solidez al rozamiento**
Húmedo: 4 Seco: 4
(ISO 105 - X12:2002)

Mantenimiento
Lavable hasta 60°C. Limpiar con
aspiradora frecuentemente. Bien
lavar con un paño húmedo o
con un champú apropiado para
tapicería.

Disponibilidad
Directamente de stock

Igualdad de color
Cada lote puede tener pequeñas
variaciones en el tono dentro de
las tolerancias comercialmente
aceptadas.

*Pruebas realizadas según la norma
BS 2543:1995/2004. Más información
disponible bajo consulta.

El deslaminado de costura depende de su
construcción así como el tipo de aguja e hilo
empleados. Se recomienda que pida consejos
apropiados para la costura.

Se reserva el derecho de modificar las especi-
ficaciones técnicas sin previo aviso.

camira

Camira Fabrics Ltd, Hopton Mills, Mirfield, West Yorkshire, UK, WF14 8HE

T +44 (0)1924 490591 Sales: UK (01924) 490491, Int. +44 1924 491666 F +44 (0)1924 495605 / 498930 e-mail: info@camirafabrics.com

UK Sales	T 01924 490491	F 01924 498930
International Sales	T +44 1924 491666	F +44 1924 495605
France/Benelux	T +32 56 227 266	F +32 56 228 647
Germany	T +49 7031 60 84 30	F +49 7031 60 84 33
Scandinavia	T +45 32 55 20 01	F +45 32 55 55 45
Hong Kong	T +852 2314 8728	F +852 2314 4250
Dubai	T +971 4 3967398	F +971 4 3967398

www.camirafabrics.com

